



Подрядчик:
ООО «СК Облстрой»
Санкт-Петербург,
Митрофаньевское ш., д.10
тел/факс: +7(812)41-444-14
[e-mail: info@sk-oblstroy.ru](mailto:info@sk-oblstroy.ru)
www.sk-oblstroy.ru

Исх. № ____/____
от «__» _____ 201__г.

Заказчик:

тел. _____
e-mail: _____

**Смета № ____ от ____ . ____ . 201__ г.
на комплекс строительно-монтажных работ, включающих
стоимость материалов по проекту _____**

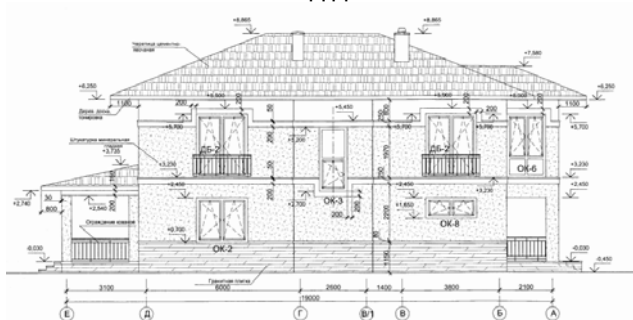
С уважением,
Пеев С.Н.
директор по управлению проектами
ООО «СК «Облстрой»
тел. +7(812)41-444-14

г. Санкт-Петербург

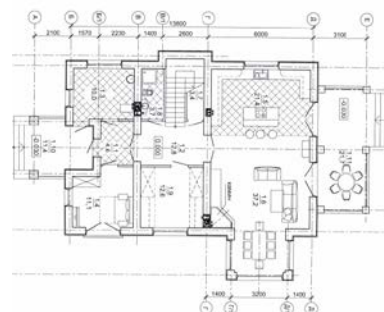
Проект
Габариты дома, м
Общая площадь, м²

3-17с
13,8x12,46
247

Фасад дома



План 1 этажа



План 2 этажа



Предварительная смета на строительные-монтажные работы, включающие стоимость материалов по адресу:

Фундамент	Плиточно-ростфкерковый (плита: h=300мм, ростверк: h=400мм)	
Коробка дома	Наружные стены – крупноформатные поризованные камни 300мм	
	Несущие стены - газобетонный блок 375мм	
	Перегородки - газобетонный блок 200мм	
Дымоходы, вентканалы	Шидель (Schiedel)	
Перекрышки, монолитные пояса	ж/б монолитные	
Перекрытия	Монолитная ж/б плита 150мм	
Кровля	Деревянная стропильная система 200мм с утеплением URSA-GLASSWOOL 200мм, покрытие металлочерепица Metehe Classik (Финляндия)	
ИТОГО Дом под кровлей:		4 795 689 руб.
Внутренняя/наружная отделка, инженерные коммуникации	Индивидуальный расчёт по согласованию с заказчиком	не включено

В указанную стоимость входят следующие виды работ (с учетом материалов и их доставки)

1.Фундамент: плиточно-ростферковый (плита: h=300мм, ростверк: h=400мм):

- 1.1 Вынесение осей пятна застройки, разработка котлована, укладка геотекстильного материала, геотекстиль Тайпар SF27
- 1.2 Устройство дренажной системы вокруг фундамента
- 1.3 Устройство подстилающих слоев из песка (с трамбовкой 400 мм), устройство подстилающих слоев из щебня (с трамбовкой 100мм), щебень гранитный фр.20-40
- 1.4 Устройство опалубки (доска S=40мм)
- 1.5 Укладка рубероида, монтаж утеплителя из пенополистирола (250 мм), укладка технической пленки (рукав - 1,5 м, 200 мк)
- 1.6 Вязка арматурного каркаса шагом ячейки 200x200мм (в два ряда), арматура 14 А-III 25Г2С, фиксатор универсальный, проволока вязальная
- 1.7 Бетонные работы, бетон В25 П4 F200 W8 с подв.П-4, бетононасос, шланги
- 1.8 Устройство гидроизоляции фундамента, мастика гидроизоляционная (Bitumast)

2.Устройство стен из керамических поризованных блоков

(теплая керамика, завод изготовителя: Kerakam г. Самара):

- 2.1 Построение стен из керамических блоков, керамический блок Kerakam Super thermo 30 (300 мм), клей перлитовый, для керамических блоков (зима/лето)
- 2.2 Устройство армированных бетонных перемычек над проёмами (окна, двери), арматура (d=12;14;6;8), бетон В22,5 F100W4
- 2.3 Монтаж армированных поясов периметра дома и несущих стен, арматура d8,10 AIII, бетон В20W4F200
- 2.4 Утепление армированных поясов, утеплитель пенополистирол S=250мм
- 2.5. Построение несущих стен и перегородок из газобетонного блока 375мм/200мм

3.Перекрытия, Ж/Б 150мм:

- 3.1 Устройство опалубки, армирование пространственного каркаса, арматура (12 А-III 25Г2С, 10 А-III 25Г2С)
- 3.2 Бетонные работы, бетон В25 F200 W6

4.Строительство крыши с металлочерепицей:

- 4.1 Монтаж стропильной системы
- 4.2 Монтаж кровли, металлочерепица Metehe Classik (Финляндия)
- 4.3 Монтаж доборных элементов, планка конька, карнизная планка, фронтовая планка, примыкание
- 4.4 Уплотнитель универсал.вентил.самоклеющийся 20*40,4м
- 4.5 Монтаж гидроизоляционной пленки Tyvek Soft (1,5x50 м)
- 4.6 Устройство утепления кровли, утеплитель Парок (Paroc Extra) 600*1200*100 мм (5,76 м.кв/упак)
- 4.7 Доска, брус

5.Устройство проходов через кровлю:

- 5.1 Утепление верхнего комплекта дымоходной трубы
- 5.2 Герметизация
- 5.3 Монтаж защитного комплекта в цвет кровли («юбка», кожух и колпак)

6.Дымоходы, вентканалы

6.1 Монтаж дымохода и вентканалов Шидель (Schiedel) в соответствии с проектной документацией

7.В стоимость также включено:

7.1 Доставка и разгрузка строительных материалов

7.2 Полная механизация строительства (экскаваторы, бетононасосы, автокраны и т. п.)

Срок строительства дома в соответствии с техническим заданием составит **4 месяца** с момента подписания договора и внесения предоплаты.

По всем вопросам можете обращаться к менеджеру по работе с клиентами,
тел.: [\(812\) 41 444 14](tel:8124144414) доб.1